

Osteologia da Escápula

Definição

Osso plano, triangular, se estende da 2 a 7 costela.
Faz parte do cingulo dos membros superiores.

Classificações

Faces

Ventral ou Costal
Dorsal ou posterior

Margens ou Bordas

superior
lateral ou axilar,
medial ou vertebral

Ângulos (Junção de 2 margens)

Superior (Margem superior + medial)
Inferior (Margem medial + lateral)
Lateral (Margem lateral + superior)

Acidentes ósseos

- **Espinha da Escápula** - Fossa Supra e infraespinhal (Fixam músculos de mesmo nome).

- **Acrômio da escápula** (Forma, juntamente a extremidade lateral da clavícula, a articulação acrômioclavicular)

- **Fossa subescapular** (Fixam músculos de mesmo nome)

- **Incisura da Escápula** (Local de passagem do Nervo Supraescapular)

- **Cavidade Glenoide** (Forma, juntamente com a cabeça do úmero, a articulação do ombro)

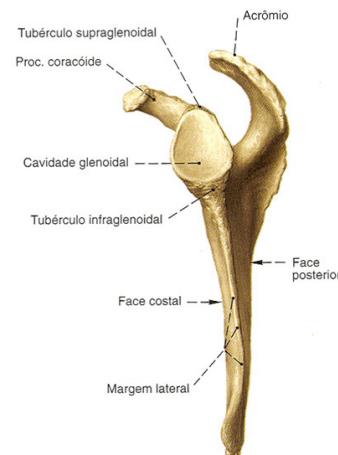
- **Tubérculos** Supra e infraglenoidal (Locais de fixação dos músculos Biceps e Tríceps Braquial)

- **Processo coracóide** (Local de fixação de tendões)

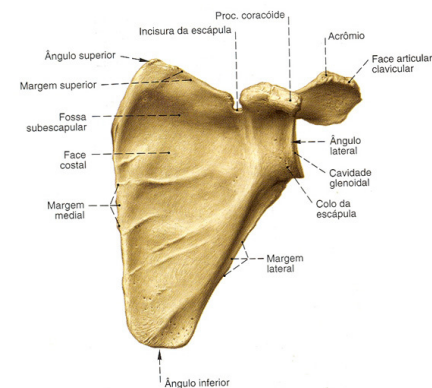
Como identificar? esquerdo x direito

Identificar a **Espinha da escápula** (sempre posterior) e a **Cavidade Glenoide** (Lateral para se conectar ao úmero).

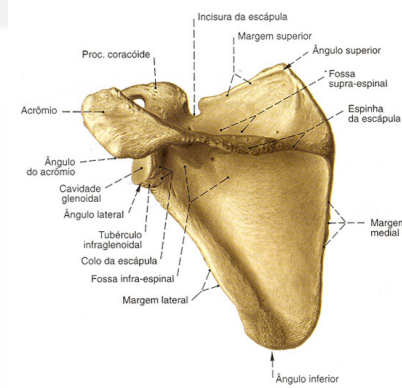
Vista Lateral



Vista Anterior



Vista Posterior



Todas as imagens foram retiradas de Sabotta, (2000)*