

# Articulações das mãos

## Interfalangeanas

Superfícies articulares

**Proximais:** Cabeça da falange proximal e base da falange média.

**Distais:** Cabeça da falange média e base da falange distal.

Classificação

- **Sinovial** do tipo **Gínglimo** e **Dobradiça**;
- Nº de eixos: **Uniaxiais (Eixo transversal)**.

Movimentos

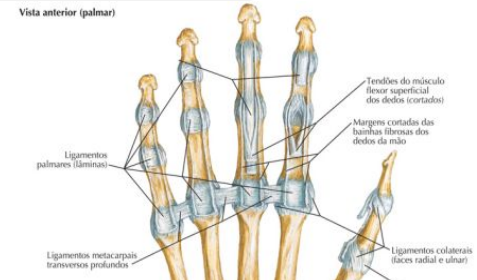
**Flexão e extensão**

Meios de fixação

É composto por: **Ligamento palmar** e **Ligamentos colaterais**.

Clínica

É uma articulação **vulnerável** a **processos inflamatórios** ou **degenerativos** como artrite, artrose ou artrite reumatoide.



NETTER, 2019