

Os ossos são estruturas rígidas, esbranquiçadas e orgânicas e funções similares. Juntamente com as cartilagens formam o **Esqueleto Humano**.

Definição

Funções

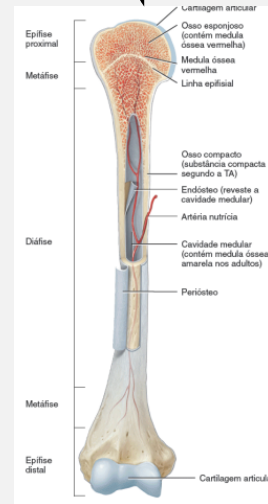
- Sustentação;
- Proteção de órgãos, ex.: encéfalo;
- Reservatório de sais e íons (ex.: Ca e Mg);
- Fixação muscular;
- Formação do sangue → MOV.

Generalidade dos Ossos

Estrutura dos Ossos

Periósteo / diáfises / Epífises

Ossos esponjosos e compactos



Tipos de esqueleto

Axial

Apendicular



Classificação

Quanto à FORMA

SUPRANUMERÁRIOS

Longos

Planos

Curtos

Irregulares

Alongados

Pneumáticos

Suturais

Sesamóides

Comprimento > Espessura e Largura

são finos e têm **função protetora**

Comprimento e Largura **semelhantes**

Sem forma bem definida

Semelhantes aos ossos longos, mas **sem canal central** e com **forma achatada**

Apresentam **cavidades e orifícios que permitem a passagem de ar.**

São **pequenos ossos** localizados nas **suturas** (articulações) **entre os ossos do crânio**. A quantidade varia de pessoa para pessoa.

Ossos **presentes em tendões e ligamentos** capazes de reduzir a pressão e fornecer apoio extra a esses tecidos.



Osso longo (úmero)



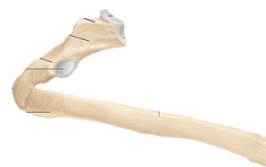
Osso plano (esterno)



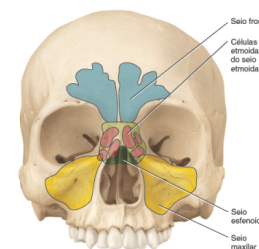
Osso curto (trapezoide, um osso do punho)



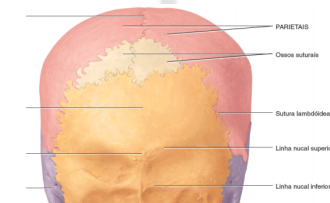
Osso irregular (vértebra)



Osso Alongado(postela)



Seio frontal
Células etmoidais do seio etmoidal
Seio esfenoidal
Seio maxilar



PARIETAIS
Ossos suturais
Sutura lambdóide
Linha nasal superior
Linha nasal inferior



Osso sesamóide (patela)