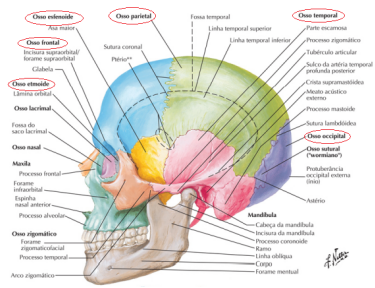


Nomenclatura dos ossos

Esqueleto Axial



CALOTA CRANIANA

- OSO FRONTAL
- OSSOS PARIETAIS
- OSO OCCIPITAL
- OSO TEMPORAL

Crânio

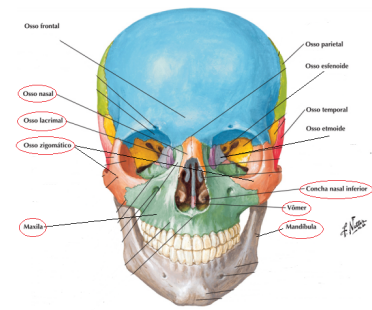
BASE DO CRÂNIO

ETMÓIDE
ESFENÓIDE
MARTELO, BIGORNA E ESTRIBO

(ossículos do ouvido)

Face

MAXILAS
MANDÍBULA
NASAS
ZIGOMÁTICOS
CONCHAS NASAIS INFERIORES
OSSOS LACRIMAIIS
OSSOS PALATINOS
VÔMER



Cabeça

Pescoço

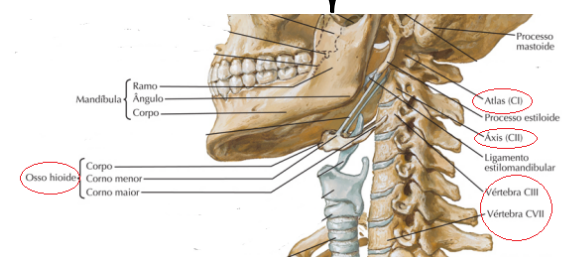
Tronco

Região Anterior

Região posterior

HIÓIDE

7 VÉRTEBRAS CERVICAIS (C1 a C7)
C1 = ATLAS
C2 = ÁXIS



MANÚBIO
CORPO DO ESTERNO
PROCESSO XIFÓIDE

ESTERNO

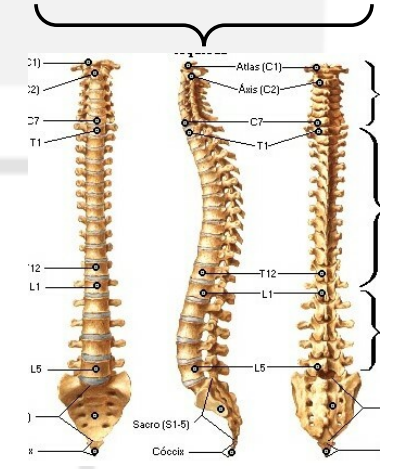
PARES:
1-7 VERDADEIRAS
8-10 FALSAS
11-12 FLUTUANTES

12 PARES DE COSTELAS

Região Anterior

Região posterior

COLUNA TORÁCICA
COLUNA LOMBAR
COLUNA SACRAL
COCCÍX



*TODAS AS IMAGENS FORMA RETIRADAS DE NETTER, 2019.